

KIERUNEK TARNÓW

KIERUNEK
OZONÓW
RAKÓW

KIERUNEK
OWY SĄCZ

LOKALIZACJA
PSZOK
DZ. EW. 419/7

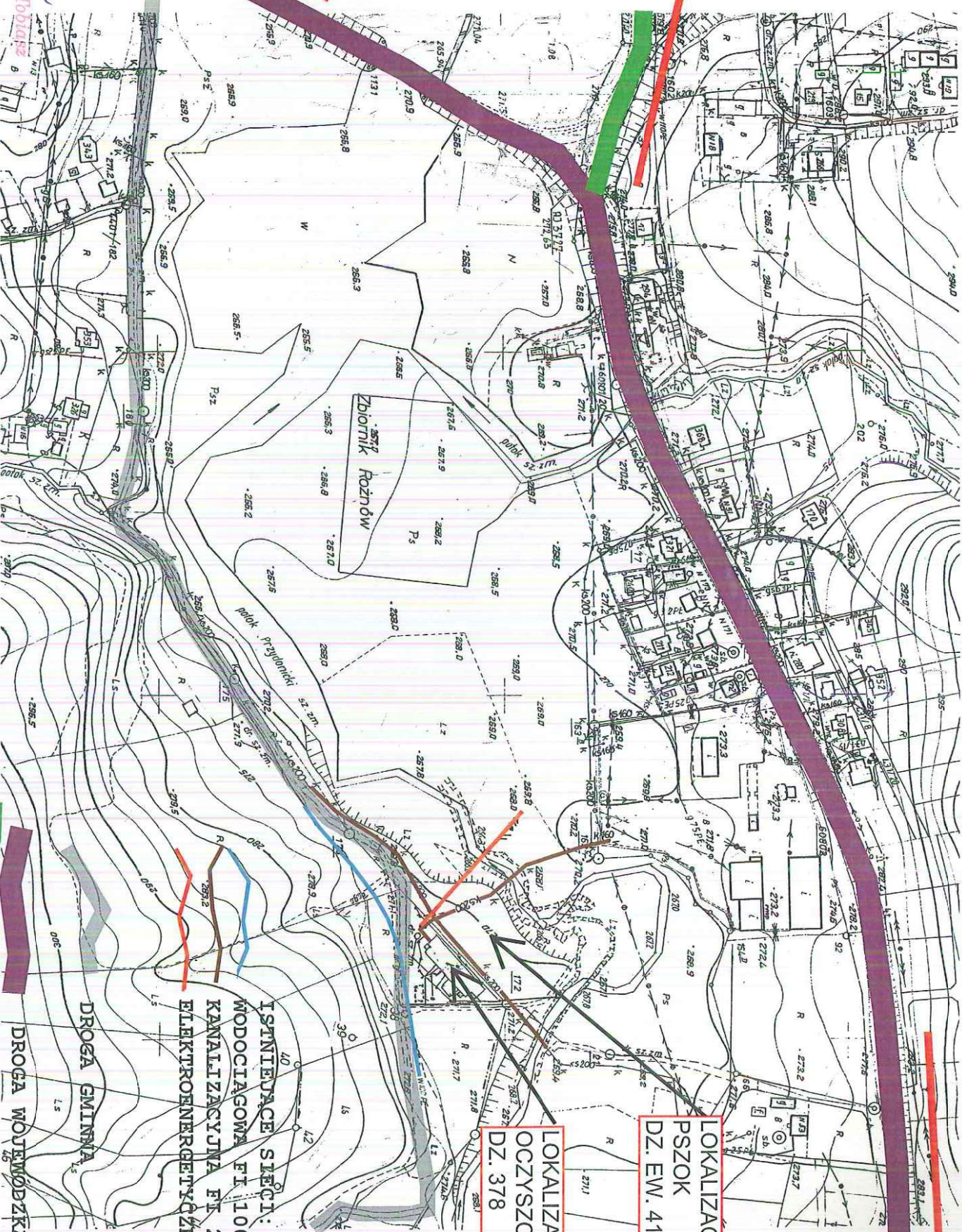
LOKALIZACJA
OCZYSZCZALNI
DZ. 378

ISTNIEJĄCE SIECI:
WODCIĄGOWA FI 100 MM
KANALIZACYJNA FI 200 MM
ELEKTROENERGETYCZNA

DROGA GMINNA

DROGA WOJEWÓDZKA 975

DROGA POWIATOWA

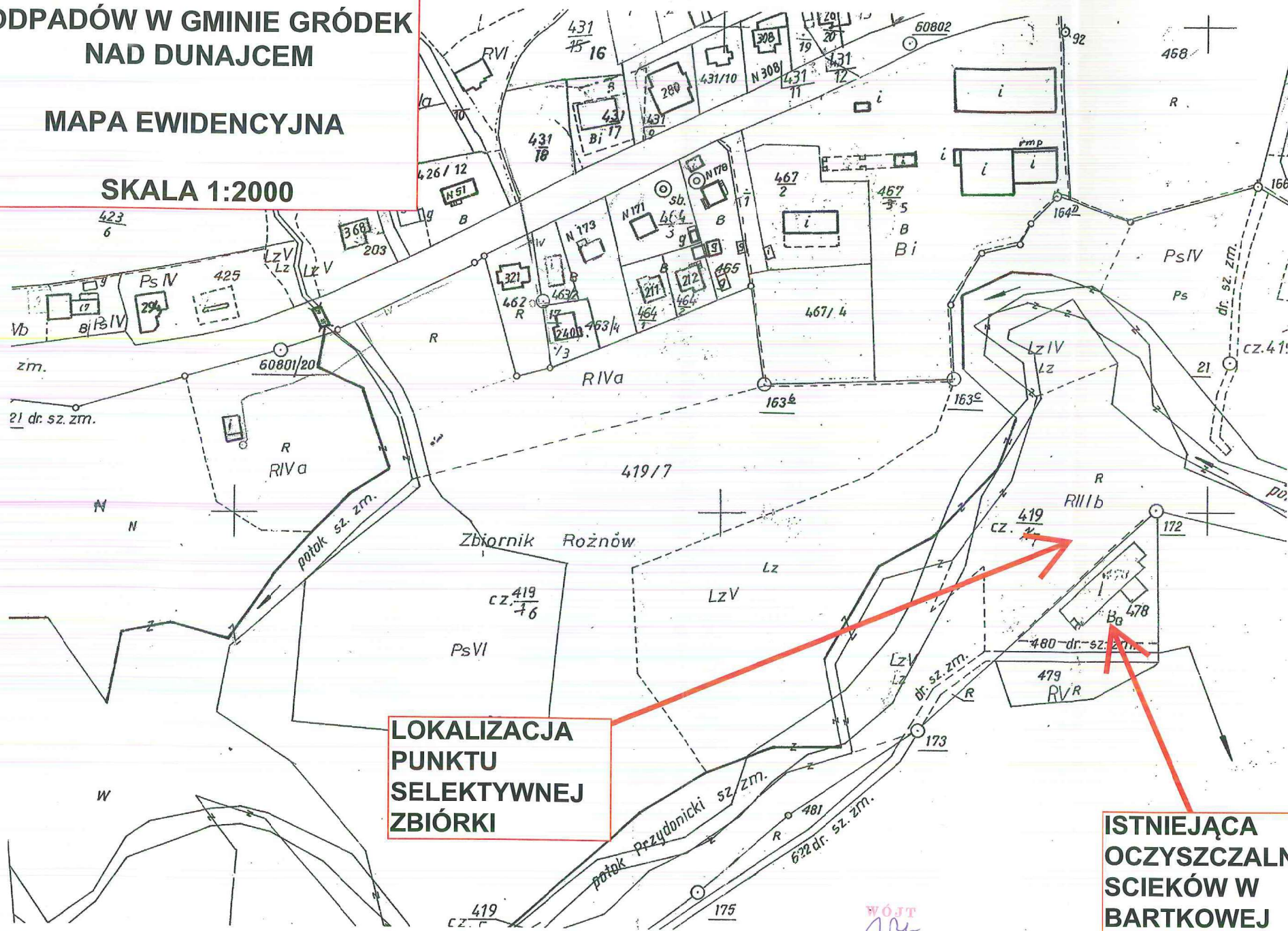


WÓJT
mgr inż. Józef Tobiały

**PUNT SELEKTYWNEJ ZBIÓRKI
ODPADÓW W GMINIE GRÓDEK
NAD DUNAJCEM**

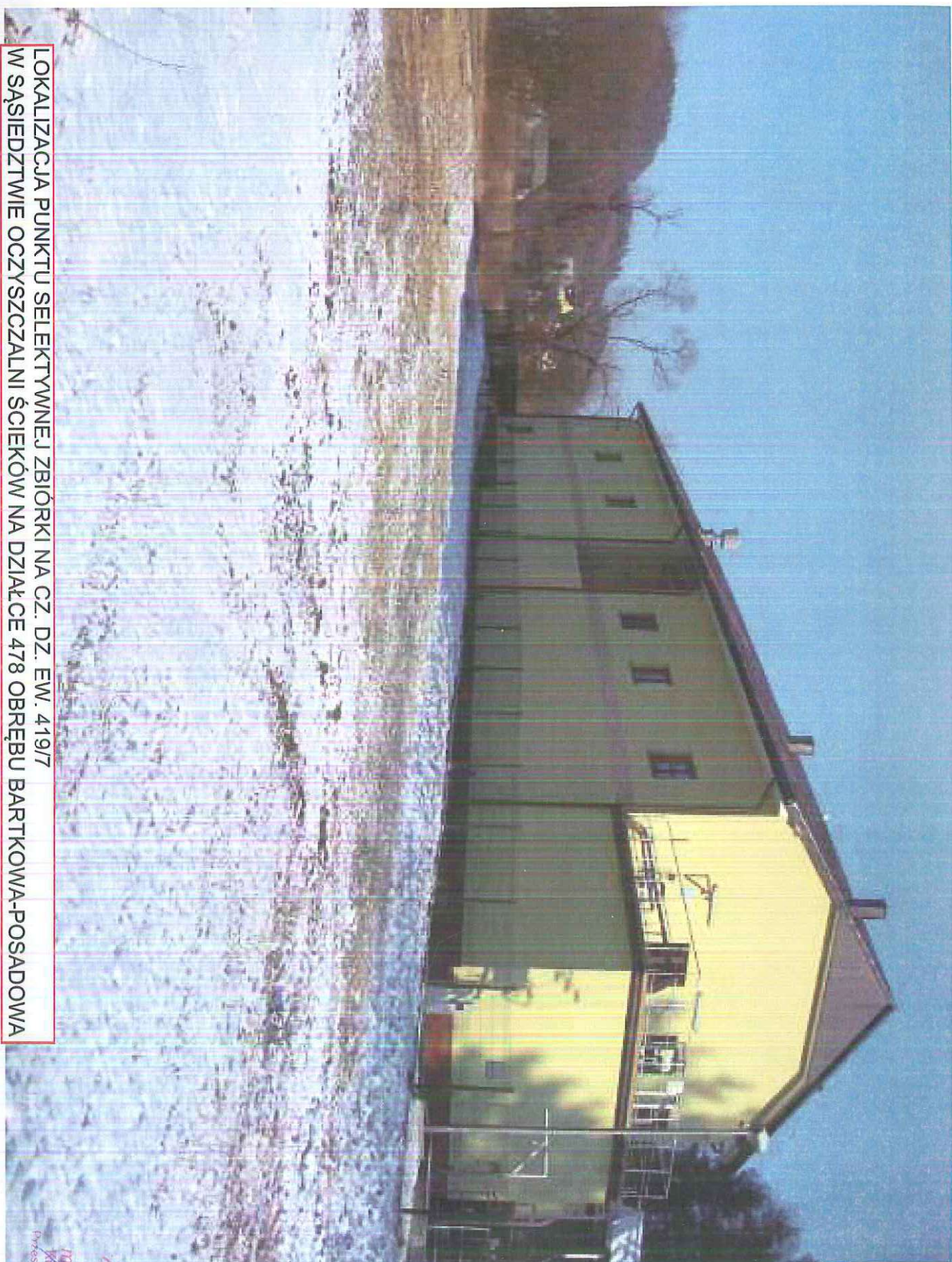
MAPA EWIDENCYJNA

SKALA 1:2000



**LOKALIZACJA
PUNKTU
SELEKTYWNEJ
ZBIÓRKI**

**ISTNIEJĄCA
OCZYSZCZALNIA
SCIEKÓW W
BARTKOWEJ
POSADOWEJ**

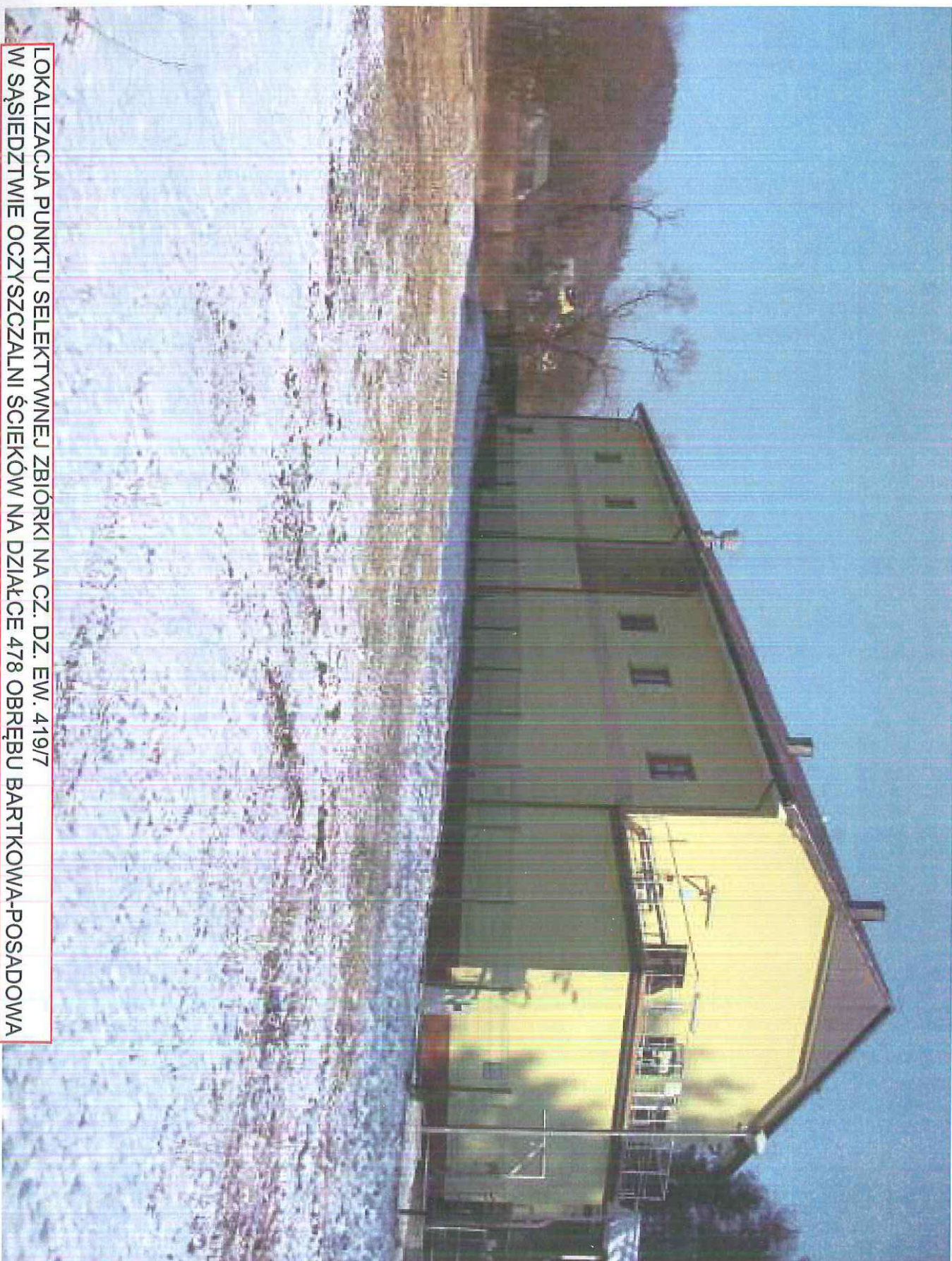


LOKALIZACJA PUNKTU SELEKTYWNEJ ZBIÓRKI NA CZ. DZ. EW. 419/7
W SĄSIEDZTWIE OCZYSZCZALNI ŚCIEKÓW NA DZIAŁCE 478 OBRĘBU BARTKOWA-POSADOWA

mgr inż. Wojciech Owiniś
mgr inż. Andrzej Wołak
Wykonanie Projektu Planowania
Przestrzennego i Oceny Środowiska

LOKALIZACJA PUNKTU SELEKTYWNEJ ZBIÓRKI NA CZ. DZ. EW. 419/7
W SĄSIEDZTWIE OCZYSZCZALNI ŚCIEKÓW NA DZIAŁCE 478 OBRĘBU BARTKOWA-POSADOWA





LOKALIZACJA PUNKTU SELEKTYWNEJ ZBIÓRKI NA CZ. DZ. EW. 419/7
W SĄSIEDZTWIE OCZYSZCZALNI ŚCIEKÓW NA DZIAŁCE 478 OBRĘBU BARTKOWA-POSADOWA

LOKALIZACJA PUNKTU SELEKTYWNEJ ZBIÓRKI NA CZ. DZ. EW. 419/7
W SĄSIEDZTWIE OCZYSZCZALNI ŚCIEKÓW NA DZIAŁCE 478 OBRĘBU BARTKOWA-POSADOWA

